

Stručný návod na stavbu balkónu/terasy v systému

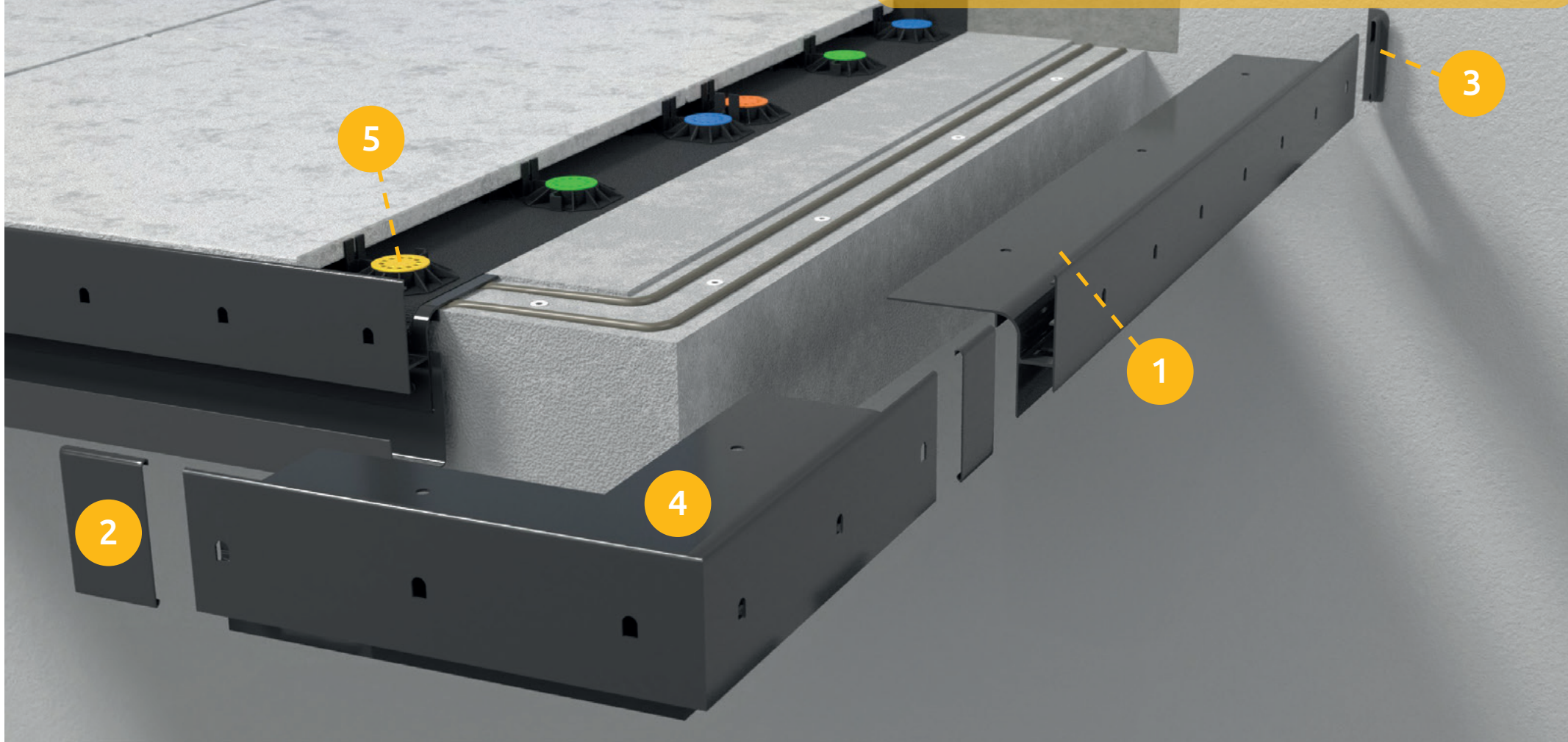
RODA RENOPLAST R80G+

S keramickou podlahou s podporou terčů SMART



verze 05.2024

Schéma uspořádání prvků systému RODA RENOPLAST R80G+



Profil R80G+ dl. 200 cm

Spojka C80

Obrubnice WB80
(levá/pravá)

Vnější roh 90°
OC80G+/90

Terč
SMART



1



2



3



4

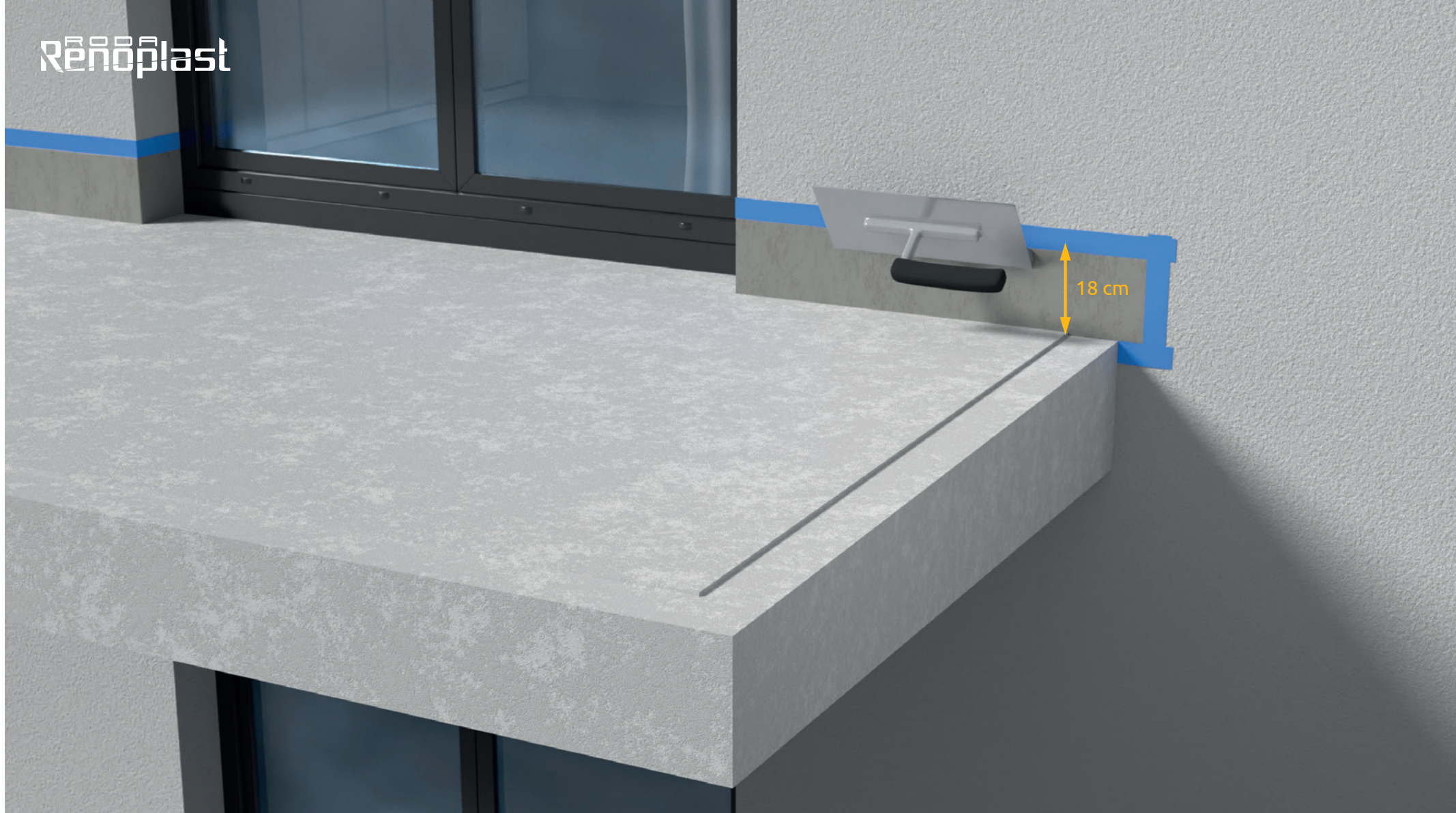


5



Základní nátěr na podlahy balkonů/teras

Podklad by měl být rovný a nosný se sklonem 1,5 – 2 % směrem k náběžné hraně. Doporučuje se spustit pražec do hloubky cca 3 mm podél okraje pražce, o šířce 80 mm instalovaného profilu tak, aby instalovaný profil byl v rovině s rovinou pražce.



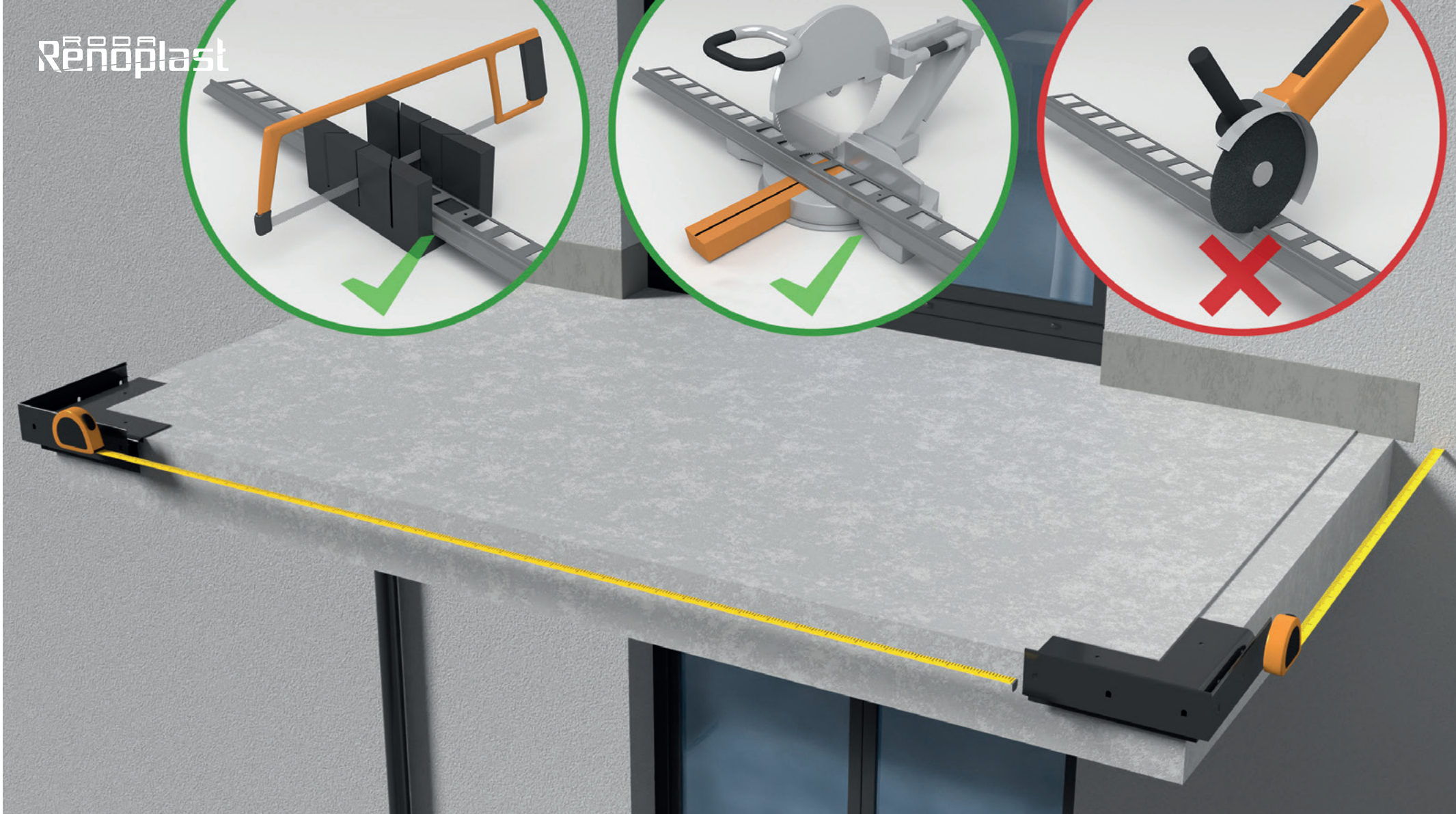
Podložka pro izolaci soklu

odklad pro izolaci na stěně by měl být hladký a nosný. Podklad by měl být připraven do výšky 18 cm (15 cm od úrovně podlahy).



Základní nátěr na podlahy balkonů/teras

Podklad by měl být rovný a nosný se sklonem 1,5 – 2 % směrem k náběžné hraně. Doporučuje se spustit pražec do hloubky cca 3 mm podél okraje pražce, o šířce 80 mm instalovaného profilu tak, aby instalovaný profil byl v rovině s rovinou pražce.



Příprava přímých profilů R80G+

Další činností je měření přímých úseků, jehož účelem je příprava (řezání) rovných profilů. Rovné profily by měly být připraveny tak, aby v místech, kde jsou spáry, byly ponechány dilatační spáry přibližně 2 mm široké a prostor u stěny pro montáž nárazníku **WB80**. Řezání profilů by mělo být prováděno ruční pilou na kov nebo mechanickou pilou s vhodným hliníkovým řezacím kotoučem. Řezání jinými nástroji může způsobit poškození nátěru, což je nepřijatelné.



Montáž rohů OC80G+/90

Rohy položíme na pružnou hmotu (např. polyuretan) a následně mechanicky připevníme pomocí předem umístěných hmoždinek s vruty.



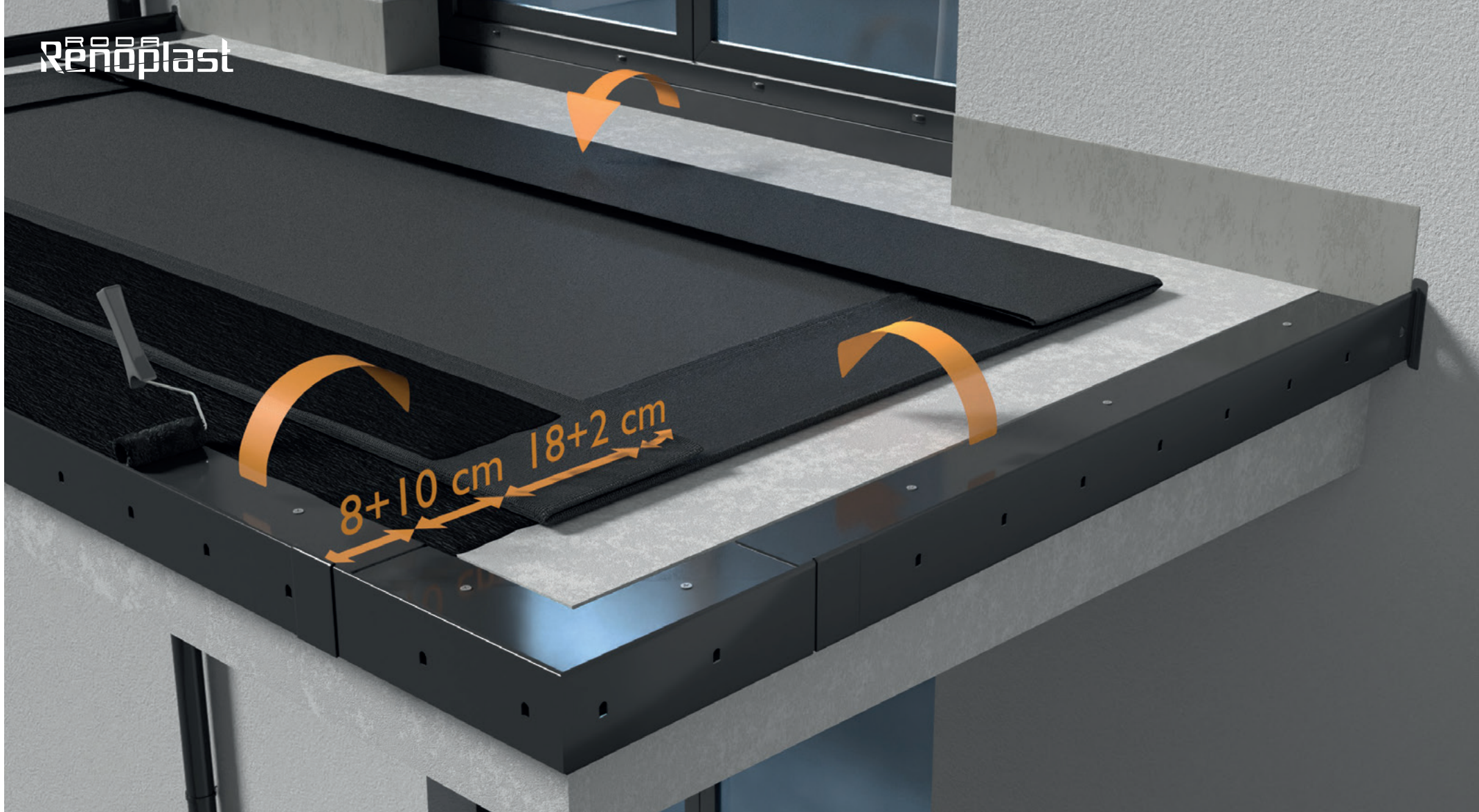
Montáž rovných profilů R80G+

Rovné profily **R80G+** instalujeme podobným způsobem jako rohy a poté aplikujeme spojky **C80**. Pomocí nataženého provázku mezi rohy a vodováhou zajistíme rovnoměrné uložení profilů. Předem utáhněte montážní vruty, aby nedošlo k vymáčknutí hmoty zpod profilů.



Montáž izolace EPDM membrány (PVC fólie) - příprava

Umístěte **EPDM membránu** na povrch podkladu a nechte ji asi 60 minut narovnat a odstranění ohybů způsobených během přepravy. Poté membránu nařezeme s přihlédnutím k povrchu k nalepení na profily, k záhybům na stěně a k přesahům mezi jednotlivými pásy.



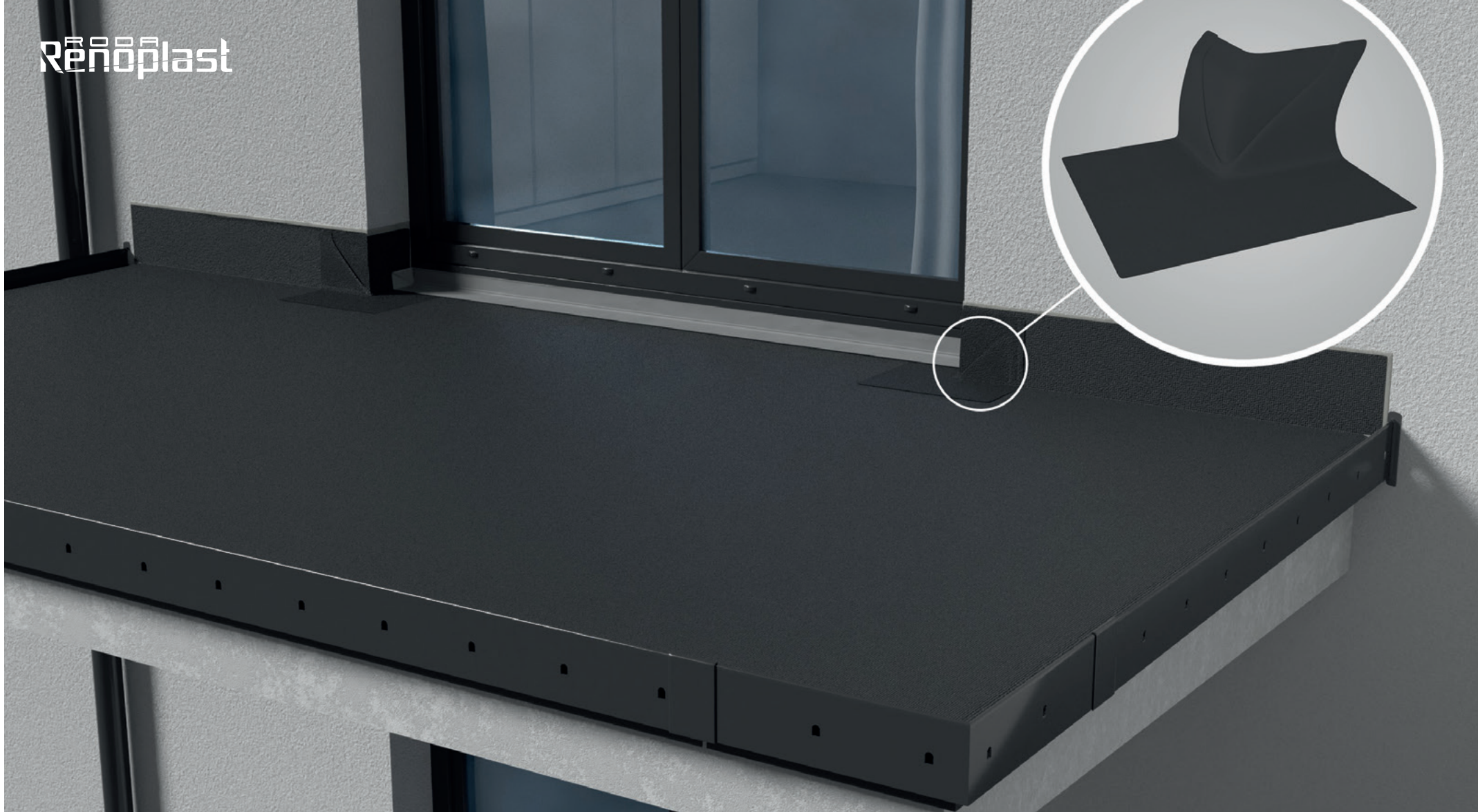
Lepení EPDM membrány k podkladu

EPDM membránu lepíme lepidlem **KS137** k podkladu obvodově v šířce 20 cm, po celé šířce soklu a ploše profilů **R80G+** a rohů **OC80G+/90**. Lepidlo nanášíme jak na podklad, tak na membránu. Po cca 5-15 minutách připevněte membránu k podkladu, přičemž membránu přitlačte válečkem po celé ploše spojení.



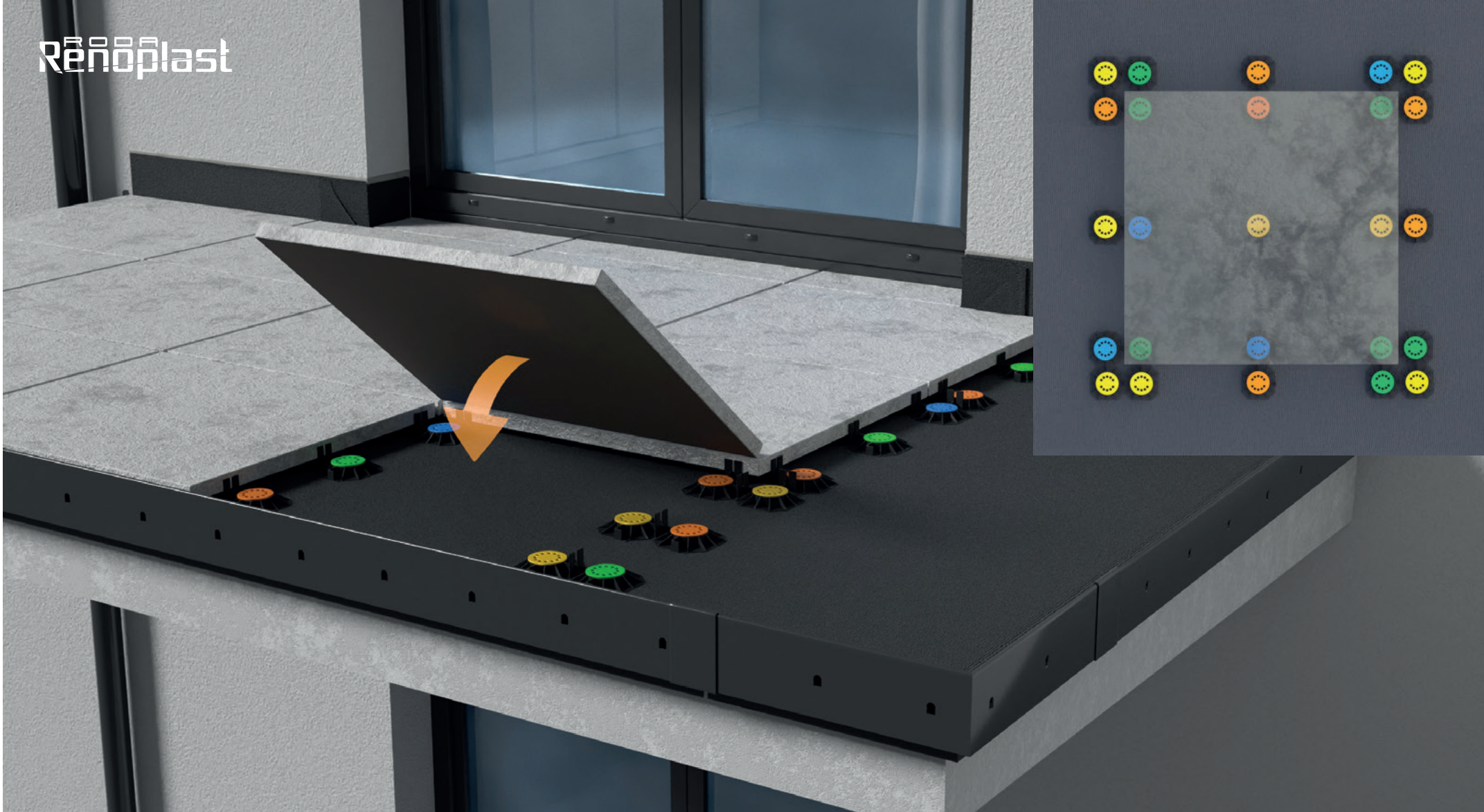
Utěsnění spár EPDM membrány

Po okraji **EPDM membrány** rozvineme membránu na šířku 2 cm a nanese elastický tmel, membránu přitlačíme válečkem tak, aby tmel vytékal zpod okraje membrány. Jak spoje membrány, tak i spoje utěsníme okapovým profilem **R80G+**.



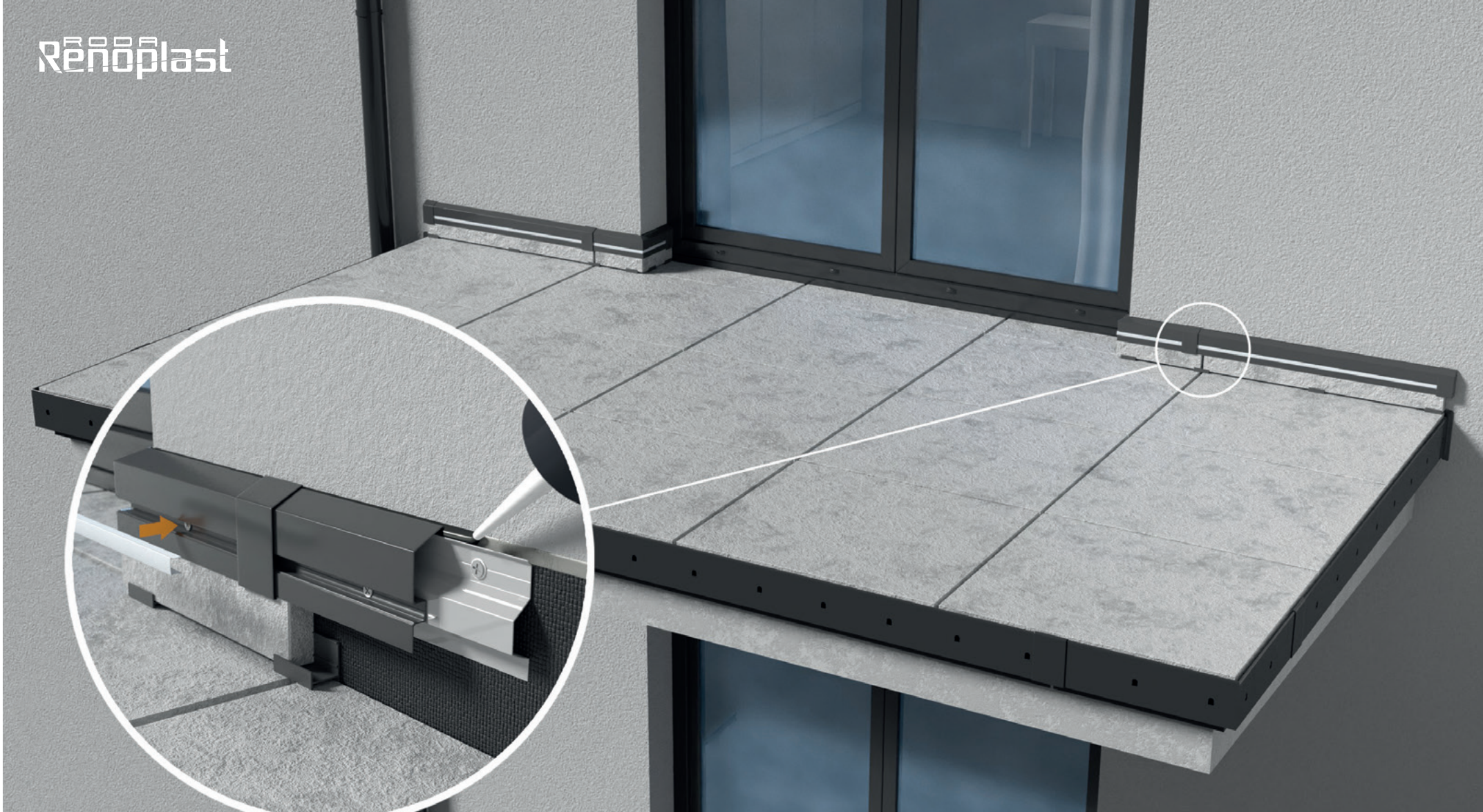
Utěsnění prahové plochy balkonových dveří

Rohy balkonových zárubní utěšňujeme lepením prefabrikovaných **vnějších rohů EPDM**. Rohy slepíme lepidlem a hrany rohů zatmelíme tmelem. **EPDM membrána** je spojena s prahem balkonových dveří pomocí zesílené **EPDM samolepicí pásky** s butylovou vrstvou.



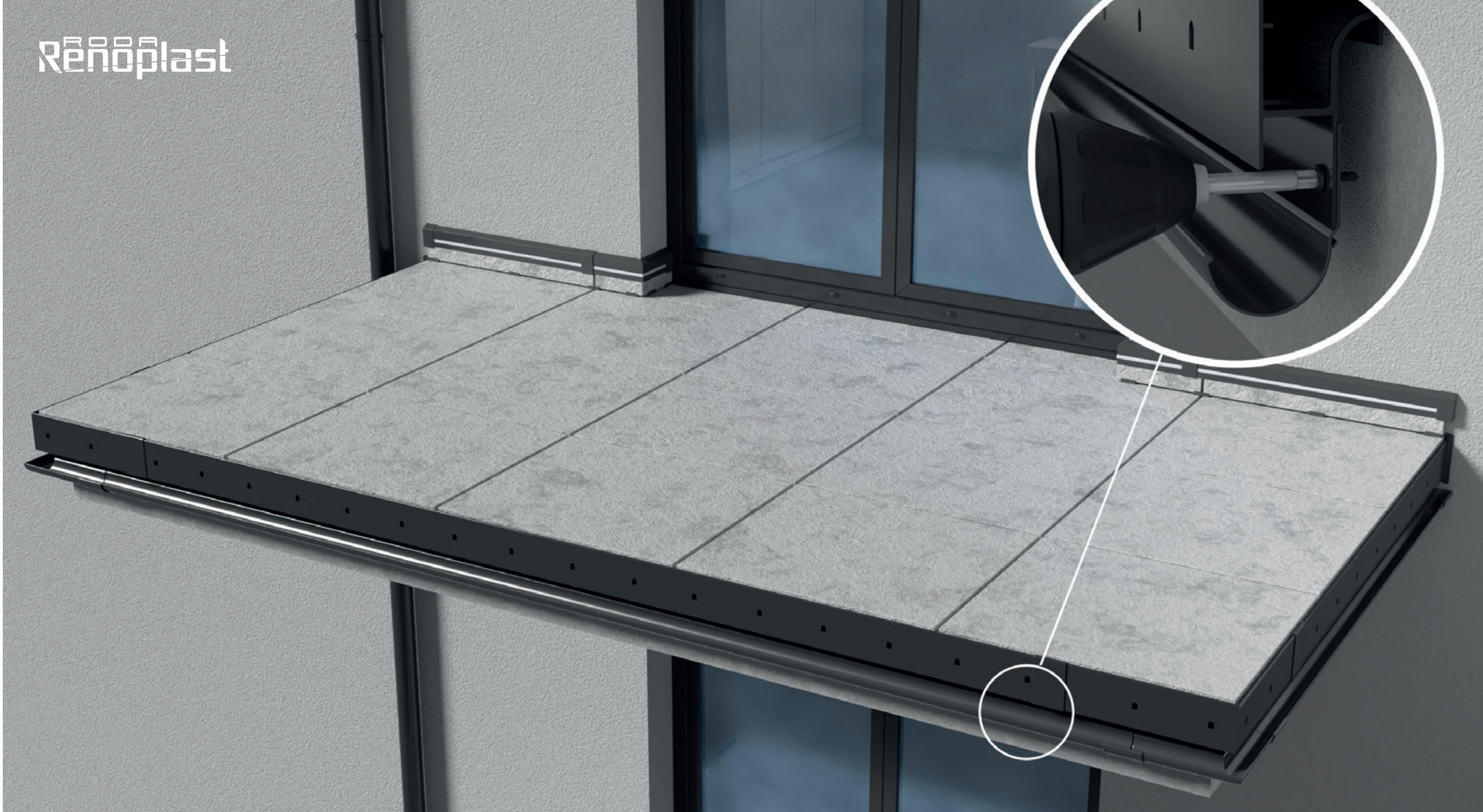
Pokládání podlahových desek na terče SMART

Podlahové desky položíme na terče **SMART**. Místa, kde jsou desky podepřeny, závisí na velikosti podlahových desek. Příklad podepření desek 60x60 cm je uveden na obrázku výše. Distanční podložky se používají k vyrovnání nerovností terénu v místech podepření podlahových desek; **0,5; 1; 2 a 3 mm**.



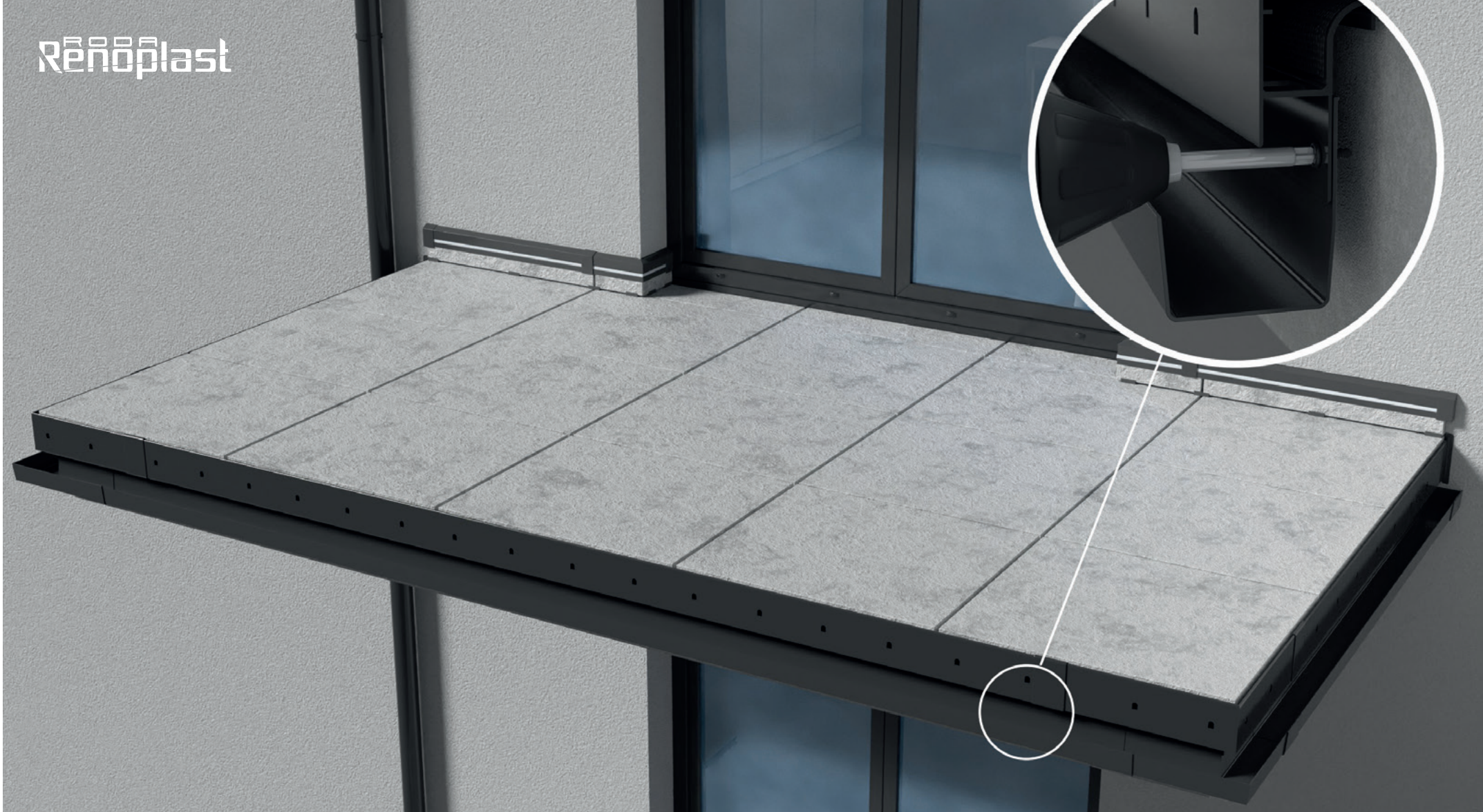
Montáž soklových profilů R1 a R2

Ve výšce hrany vedoucí k soklu **EPDM membrány** mechanicky připevníme ke stěně přitlačný profil **R1**. Naneste pružnou polyuretanovou hmotu podél horní drážky profilu **R1** a zakryjte soklové dlaždice. Poté osadíme zavírací profil **R2** s rohy a spojky. Posledním krokem je instalace plastové lišty do drážky profilu **R2**. Struktura profilu **R2** umožňuje instalaci LED pásku pro osvětlení podlahy.



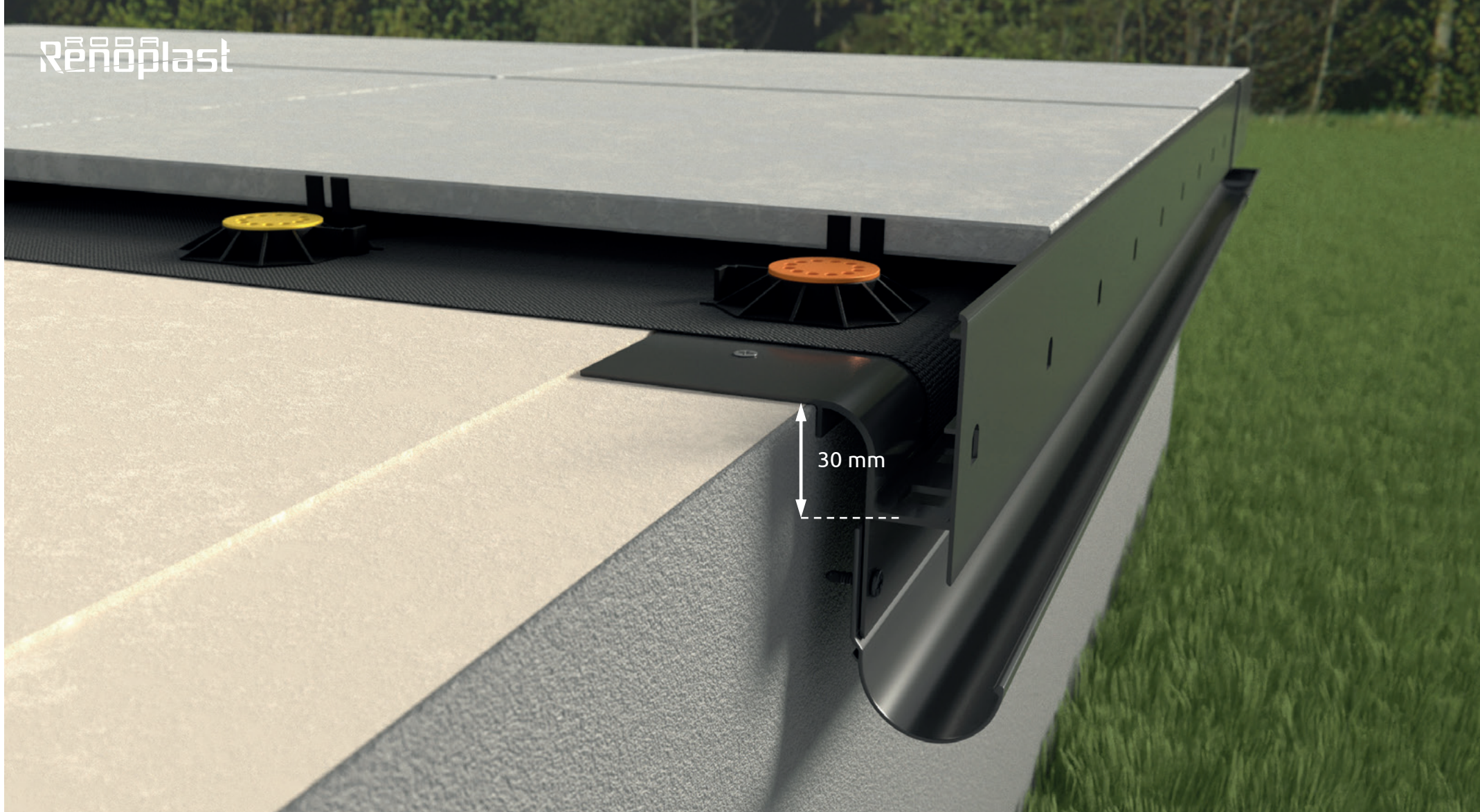
Montáž hliníkového žlabového systému GR50

Hliníkový okapový systém **GR50** se upevňuje přímo na okapovou lištu umístěnou pod profilem **R80G+**.
 Žlab i rohy se instalují pomocí samořezných šroubů (součástí žlabů).
 Na přípojky nainstalujeme konektor **GCR50**.



Montáž hliníkového žlabového systému GR65

Hliníkový okapový systém **GR65** se upevňuje přímo na okapovou lištu umístěnou pod profilem **R80G+**.
 Žlab i rohy se instalují pomocí samořezných šroubů (součástí žlabů).
 Na přípojky nainstalujeme konektor **GCR65**.



UPOZORNĚNÍ:

Přední hrana profilu **R80G+** je vysoká 30 mm, což odpovídá výšce podlahy ze silnovrstvých desek uložených na terčích **SMART**. Drenážní otvory jsou umístěny pod úroveň hydroizolace, díky čemuž efektivně odvádějí vodu z povrchu balkónu/terasy. Pokud jsou odvodňovací otvory ucpané, jsou na přední straně nouzové přepadové otvory, které informují uživatele o nutnosti kontroly. Náběžná hrana profilu **R80G+** poskytuje podporu pro podlahové desky.