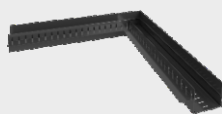
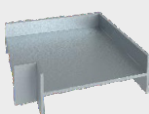


## LINEÁRNÍ ODVODNĚNÍ

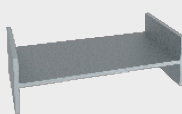
Lineární drenážní systém pro odvětrávané nadzemní terasy



**OCD-S/90**  
Roh vnější



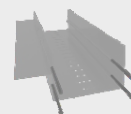
**OCS-S/90**  
Podpora rohu vnějšího



**SD-S**  
Podpora



**ED-S**  
Zakončení



**CPINS**  
Spojovací kolíky



**RODAPAD RPC**  
Podložka

### SOUVISEJÍCÍ PRODUKTY

### POUŽITÍ

Systém RODADRAIN-S umožňuje dokončit okraje nadzemních teras vyrobených technologií provětrávané podlahy kladené na neseřiditelné podklady RODA Renoplast SMART. Lineární drenážní systém RODADRAIN-S efektivně odvádí dešťovou vodu z nadzemní terasy s provětrávanou podlahou, kdy je terasa provedena v úrovni okolí. Inovativní struktura drenážního systému RODADRAIN-S umožňuje plnou integraci s podlahou terasy, takže je neviditelná, protože kryt je vyroben z podlahových desek nařezaných na vhodnou šířku.

### VLASTNOSTI

- efektivní odvod vody z nadzemních teras
- stabilita a vysoká odolnost vůči zatížení a vnějším povětrnostním vlivům
- snadno se čistí a je odolný proti korozi
- estetické, viditelné zakončení okraje terasy

### TECHNICKÁ DATA

<b>Základ</b>	Slitina hliníku AW 6060
<b>Hmotnost</b>	~ 3 100 g/bm
<b>Povlak</b>	Kvalitní nátěr Qualicoat nebo bez nátěru

### NÁSTROJE

Pravítko nebo svinovací metr, motorová pila na řezání hliníku, vodováha, řezačka desek, zednická šňůra nebo vlasec, vrtačka/šroubovák, tužka.

### TYP PODKLADU

Potěry, jiné podklady s odpovídající tuhostí a únosností.

### PŘÍPRAVA PODKLADU

Podklad musí být nosný, rovný a bez znečištění. Cementové potěry by měly být stmelené, vyzrálé, s řádně provedenými dilatačními spárami. Podél okraje balkonu o šířce 60 mm by měl mít podklad schůdek, snížený o 3 mm, aby po instalaci liniové drenáže byl jeho povrch v rovině s rovinou základu. Podklad musí být rovný, rovný a zbavený nečistot. Snížení lze provést pomocí montážních šablon RODA Renoplast.

Pásová drenáž by měla být provedena podél okraje terasy. Betonové kostky / bloky s roztečí nejvýše 100 cm se pokládají na kamenivo 50 mm pod okraj cementové vrstvy. Pro každý rovný úsek / odtokový roh by však měly být zajištěny alespoň 2 opěrné body.

### MONTÁŽ

Práce zahájíme prvotní montáží vnějších rohů RODADRAIN-S/90 OCD-S/90. Po jejich usazení si označíme místa mechanického upevnění, vyvrtáme otvory, odstraníme vykopaný materiál, vložíme manžety rozpěrných hmoždinek a předmontujeme. Žlab Renodrain-s vyměříme a nařezáme tak, aby na všech spojích byly ponechány dilatační spáry 2 mm a byly zohledněny konce. Mezi rohy umístíte žlab, označte a vyvrtejte montážní otvory, odstraňte vykopaný materiál a vložte pouzdra zátky. Rohy se demontují, poté se do stupně základu vloží tenká vrstva např. těsnicí malty nebo pružné polyuretanové hmoty a začne se řádná montáž žlabu a rohů RODADRAIN-S/90 OCD-S/90, aby byly rovné a rovné. Celé to přišroubujete k podkladu a nechte, dokud nanesená malta/hmota nespojí, poté šrouby utáhněte. Dilatační spáry vyplníme těsnicí hmotou, např. polyuretanem. Poté na celou plochu terasy aplikujeme hydroizolaci, např. EPDM membránu tak, aby překryla vodorovnou část žlabu. Terasové podlahové desky se pokládají na podložky SMART. Do žlabu osadíme konzoly a rohové konzoly s osovou roztečí max. 30 cm. Položte překryvy RODAPAD podložka RPC na podpěry, v případě potřeby odstraňte svislé příruby. Volitelně lze kryty přišroubovat k držákům. Řezané terasové dlaždice pokládáme na překryvy. Lůžko RODADRAIN-S by mělo být z vnější strany pokryto drenážním kamenivem nebo pískem.

### OBECNÁ DOPORUČENÍ

### MONTÁŽNÍ

Před zahájením montážních prací si přečtěte technickou dokumentaci (projekt, technické listy, návod a podmínky použití atd.). Zejména u terasových dlaždic je třeba zkontrolovat, zda výrobce počítá s jejich bodovým podepřením podstavci, a seznámit se s doporučeným rozmístěním podstavců. Po přečtení dokumentace zkontrolujte, zda má podklad požadované sklony (obvykle 1,5-2 %, přípustné min. 1 %) a zda podklad zajišťuje účinný odvod vody, na povrchu by nemělo docházet ke stagnaci vody zajišťující volný odtok. Práce by měly být prováděny v souladu s projektem, technickým listem, aktuálními normami, stavebními předpisy, zdravotními a bezpečnostními předpisy. Pro lineární dehydratační řezání je nepřijatelné používat nástroje způsobující tepelný efekt (náhlé zvýšení teploty), např. úhlovou brusku.

Systém RODADRAIN-S je určen pro instalaci na pochozí terasy. Není určeno pro použití v průmyslových objektech, na površích vystavených: automobilové dopravě, zátěži přesahující deklarovanou nosnost, intenzivní fyzické nebo sportovní aktivitě.

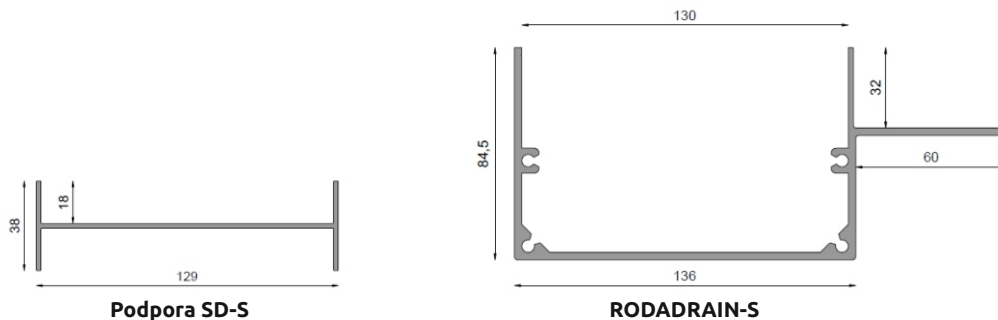
## OBECNÁ DOPORUČENÍ

### PROVOZNÍ

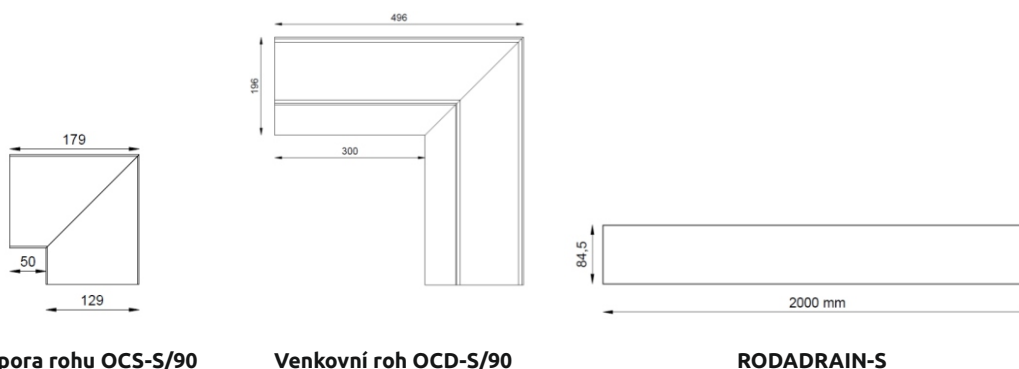
**Čištění:** Žlaby RODADRAIN-S se doporučuje pravidelně čistit, aby byly volné. Technické kontroly průchodnosti lineárního odtoku se doporučuje provádět 2x ročně. Pokud jsou zjištěny závady, měly by být co nejdříve odstraněny.

**Mytí:** K mytí použijte nejlépe čistou vodu a neabrazivní hadřík. Nepoužívejte silně kyselé nebo silně alkalické čisticí prostředky, stejně jako povrchově aktivní látky, které mohou reagovat s hliníkem. Nepoužívejte organická rozpouštědla obsahující estery, ketony, aromatické sloučeniny, glykolestery, halogenované uhlovodíky atd. Po každém čištění je nutné povrch ihned opláchnout čistou studenou vodou. K odstranění ledu z paluby nepoužívejte sůl ani chemikálie.

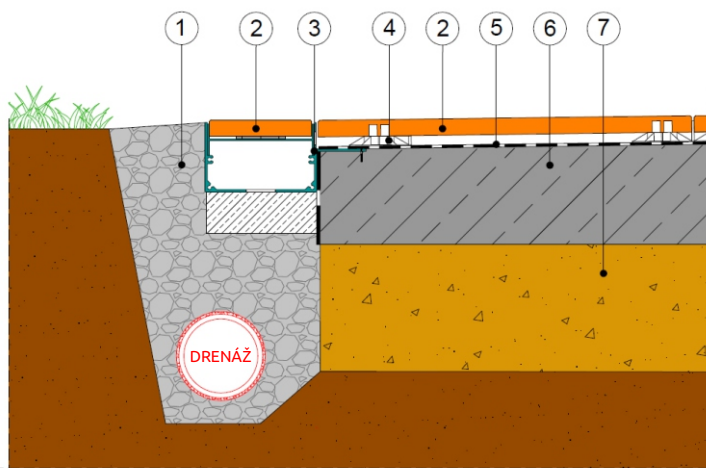
## ROZMĚRY / ŘEZY



## VÝKRESY



## PŘÍKLAD APLIKACE



- ① Drenážní kamenivo
- ② Silnovrstvá deska
- ③ Systém RODADRAIN-S
- ④ Terč SMART
- ⑤ Hydroizolace
- ⑥ Betonový základ
- ⑦ Založení terasy

### UPOZORNĚNÍ:

Od okamžiku aktualizace „Technického listu“ je předchozí verze považována za neplatnou.

Výše uvedené informace se vztahují jen na obecné podmínky použití našich produktů a nenahrazují technický projekt. V případě použití produktů za jiných podmínek než je uvedeno v „Technickém listu“, je vykonavatel povinen zjistit, zda je produkt RODA Renoplast s.r.o. vhodný pro použití za těchto podmínek. K součinnosti s produkty společnosti RODA Renoplast s.r.o. doporučujeme používat materiály ověřených výrobců.

Odpovědnost společnosti RODA Renoplast s.r.o. z rozsahu a typu uvedených informací se nevztahuje na škody vzniklé hrubým zacházením (záměrné jednání nebo nedbalost).