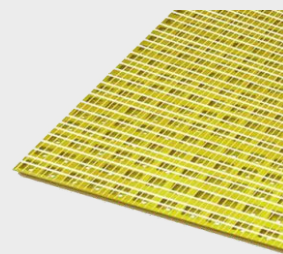


T50

RODA Renoplast



DRENÁŽNÍ ROHOŽ PRO BALKÓNY A TERASY S KERAMICKOU DLAŽBOU

Datum: 03 / 2021

POUŽITÍ T50 pro vnitřní použití. Snižuje napětí mezi dlažbou a podkladem. Zabraňuje vzniku tepelného poškození.

VLASTNOSTI

- vyrovnaní stresu v terase
- snížení tloušťky a snížení hmotnosti podlahových vrstev

TECHNICKÁ DATA	Základ	PVC fólie laminovaná skleněnými vlákny
	Hmotnost	830 g/m ²
	Tloušťka	6,5 mm

NÁSTROJE Svinovací nebo skládací metr, nůž, mixér nebo elektrická vrtačka s nízkou rychlostí, košíkový mixér, lžici z nerezové oceli, kartáč, štětec, talířový nůž nebo hladítko, kontejner s dělením.

TYP PODLAHY Těsnící malty, pryskyřice a jiné, které mají adekvátní tuhost.

MONTÁŽNÍ PODMÍNKY Montáž profilů by měla být prováděna v podmínkách vhodných pro izolaci budov a montážní materiály, jako jsou: těsnící malta, mechanické nebo chemické spojovací prostředky, jiné materiály podle technických listů těchto materiálů.

MONTÁŽ Před položením rohože přesně měříme a řežeme nožem nebo nůžkami na rozměry podlahy. Po roztažení z válce se rohož stabilizuje v rovině přiléhající k podkladu. Podložka by měla být přichycena do styku s bočnicí s oky vzhůru nohama, za předpokladu, že vyčnívá síť na sousední podložku. Přetáhněte příčné spoje rohože o šířku sítě nejméně o 15 cm.

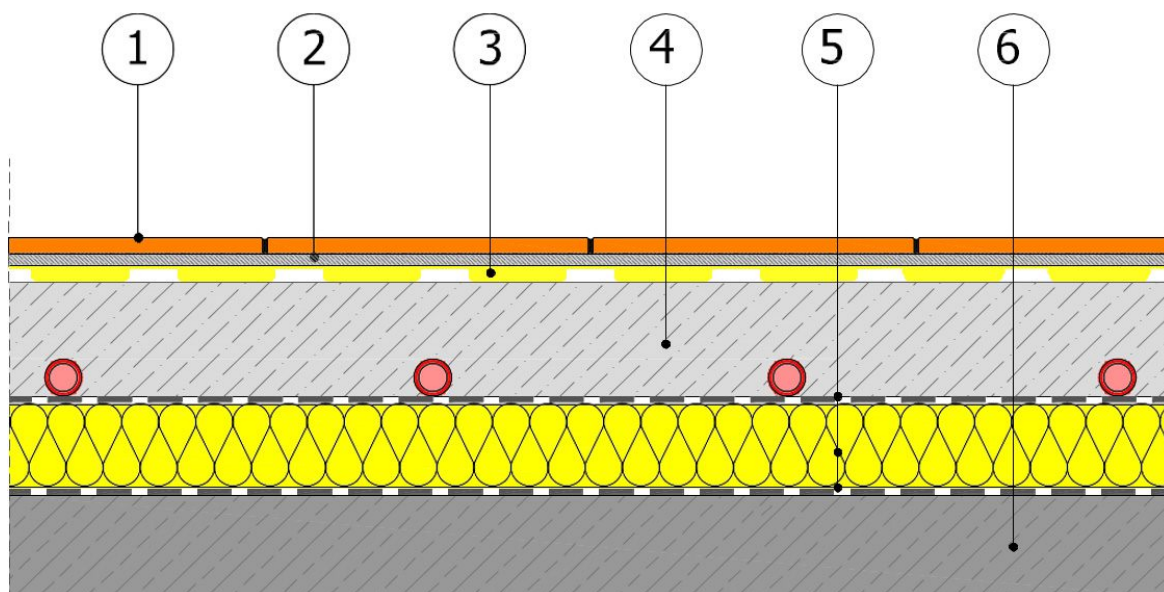
Vložte lepicí maltu na rohož do úrovně sítě. Adhezivní malta by měla mít plastovou konzistenci, aby bylo zajištěno úplné vyplnění rohože. Tímto způsobem je připravena rohož po úplném zaplnění lepidla, tvoří podklad pro podkladku keramické podlahy na lepicí maltu.

PŘEPRAVA A SKLADOVÁNÍ Doprava rolovacích rohoží v krytých, suchých a čistých dopravních prostředcích, v originálním kartonovém obalu, ve vodorovné poloze, chránící před mechanickým poškozením. Skladujte v suchu, čisté a bez chemicky aktivních výparů a plynů. Chraňte před vystavením slunečnímu záření. Válce by měly být ve vzpřímené poloze.

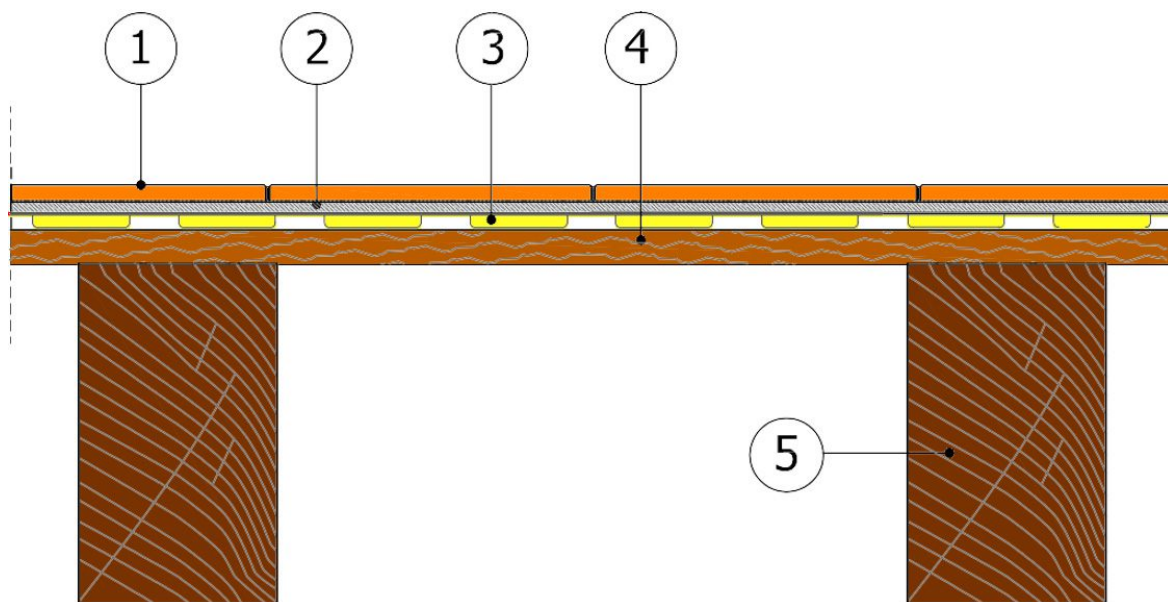
O B E C N Á DOPORUČENÍ Drenážní rohož T50 by měla být zabudována do dvou týdnů po jejím rozložení. Výrobce neodpovídá za škody způsobené nepřímým nebo neodborným použitím výrobku. Provádějte práci v souladu s pravidly stavebního postupu, pokyny výrobce, standardy ochrany zdraví a bezpečnosti.

BALENÍ Role široká 1bm (plus základová síťka o tloušťce 0,1m) v délce 25bm.

PŘÍKLAD APLIKACE



- | | |
|----------------------|--|
| ① Keramická dlažba | ④ Cement potěr s podlahovým topnými hady |
| ② Lepicí malta | ⑤ Izolační vrstvy podlahové topení |
| ③ Drenážní rohož T50 | ⑥ Stropní konstrukce |



- ① Keramická dlažba
- ② Lepící malta
- ③ Drenážní rohož T50
- ④ Pevný strop pro dřevěný strop
- ⑤ Nosná konstrukce dřevěného stropu

UPOZORNĚNÍ:

Od okamžiku aktualizace „Technického listu“ je předchozí verze považována za neplatnou.

Výše uvedené informace se vztahují jen na obecné podmínky použití našich produktů a nenahrazují technický projekt. V případě použití produktů za jiných podmínek než je uvedeno v „Technickém listu“, je vykonavatel povinen zjistit, zda je produkt RODA Renoplast s.r.o. vhodný pro použití za těchto podmínek. K součinnosti s produkty společnosti RODA Renoplast s.r.o. doporučujeme používat materiály ověřených výrobců.

Odpovědnost společnosti RODA Renoplast s.r.o. z rozsahu a typu uvedených informací se nevztahuje na škody vzniklé hrubým zacházením (záměrné jednání nebo nedbalost).