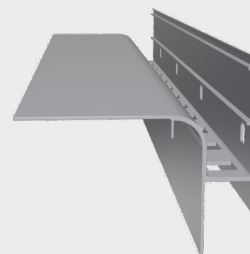


R80G+

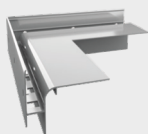
RODA Reňoplast



OKAPNÍ PROFIL

BALKÓNOVÉ A TERASOVÉ OKAPOVÉ SYSTÉMY S ODVĚTRANOU PODLAHOU NA TERČÍCH

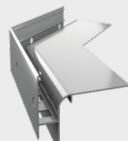
SOUVISEJÍCÍ PRODUKTY



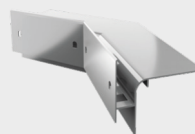
OC 80G+/90
Roh vnější 90°



IC 80G+/90
Roh vnitřní 90°



OC 80G+/135
Roh vnější 135°



IC 80G+/135
Roh vnitřní 135°



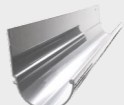
C 80
Spojka



WB 80
Koncovka



SMART
Podkladový terč



GR50
Žlabový systém



GR65
Žlabový systém



ZAKONČENÍ LODŽIE
Levé nebo pravé



ABS
Montážní lišta

POUŽITÍ

Okapový profil R80G+ je k použití v systému R80G+ s podlahou z keramických desek tloušťky 2 cm, uložených na terčích SMART s hydroizolací z EPDM nebo PVC fólie. Struktura profilu R80G+ umožňuje montáž okapů systému GR50 nebo GR65.

VLASTNOSTI

- efektivní odvod vody z izolační vrstvy díky velkým drenážním otvorům a přepadovým otvorům
- tuhá podpora pro podlahové desky
- vysoká životnost a plná antikorozi odolnost
- možná montáž hliníkových systémových okapů GR50 nebo GR65

TECHNICKÁ DATA

Základ	Profil z hliníkové slitiny AW 6060
Hmotnost	1 320 g/bm
Nátěr	Konverzní vrstva s gramáží 0,6 - 1,2 g/m ² polyesterový nátěr o tloušťce min. 60 µm

RAL
7037

RAL
7024

RAL
8019

Jiné barvy z palety RAL Vám zpracujeme na vyžádání

PODKLAD

Podklad musí být nosný, rovný a zbavený nečistot. Pokud je podkladem cementový potěr, měl by být vytvrzen (28 dní od dokončení) s minimální třídou C20. Pro zapaštění okapového profilu do roviny podkladu by měl být podél jeho okraje vytvořen schod o šířce 80 mm a hloubce 3 mm. Pokud se vyrábí nový cementový podklad, lze krok provést zapaštěním instalační šablony do čerstvé cementové směsi podél jejích okrajů. V případě stávajícího pražce lze schod provést frézováním pražce o šířce 80 mm a hloubce 3 mm.

NÁSTROJE

Metrové pravítko, vodováha, nůž, elektrická vrtačka, mixér, ocelové hladítko, provázek, tužka, špachtle, ruční nebo mechanická hliníková pila. Mechanická pila by měla být navržena pro řezání hliníku vhodným kotoučem, aby se zabránilo poškození povlaku profilu v zóně řezání.

MONTÁŽNÍ PODMÍNKY

Instalujte profily v podmínkách vhodných pro izolační a montážní materiály.

MONTÁŽ

Profily se pokládají na vrstvu těsnící malty nebo pružné těsnící hmoty a montují se mechanicky pomocí rozpěrných trnů. Nainstalujte profily podle pokynů dostupných na webu

O B E C N Á DOPORUČENÍ

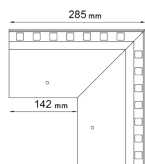
MONTÁŽNÍ

Při práci chraňte lakování profilů před poškozením. Je nepřijatelné instalovat poškozené profily. Pokud jsou profily znečištěné, očistěte je co nejrychleji vodou a hadříkem, který nepoškrábe povrch. Nečistoty (např. těsnící nebo lepicí malty) nesmí na vnějším povrchu profilů zatvrdnout. Výrobce neručí za škody vzniklé v důsledku nesprávného použití výrobku, použití nevhodných doprovodných materiálů nebo použití nevhodných nástrojů. Práce by měly být prováděny v souladu s projektem, technickým listem, příslušnými normami, stavební praxí a předpisy BOZP.

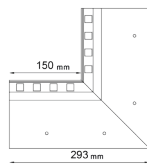
O B E C N Á DOPORUČENÍ

PROVOZNÍ

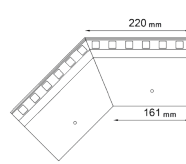
Profily je třeba umýt čistou vodou se saponátem. Nepoužívejte silně kyselá nebo vysoce alkalická čistící prostředky nebo povrchově aktivní látky, které mohou reagovat s hliníkem. Nesmí se používat organická rozpouštědla obsahující estery, ketony, aromatické sloučeniny, glykolestery, chlorované uhlovodíky apod. Po každém mytí je nutné povrch ihned opláchnout čistou studenou vodou. K odstraňování ledu z balkonu/terasy nepoužívejte sůl ani chemikálie. Technické prohlídky balkonů a teras se doporučuje provádět dvakrát ročně pro kontrolu technického stavu jednotlivých prvků. Pokud jsou zjištěny závady, je nutné je co nejrychleji odstranit.



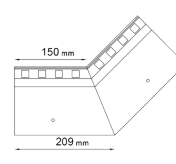
OC 80G+/90
Roh vnější 90°



IC 80G+/90
Roh vnitřní 90°

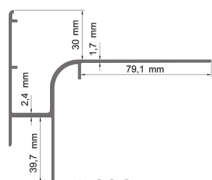


OC 80G+/135
Roh vnější 135°

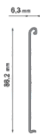


IC 80G+/135
Roh vnitřní 135°

ROZMĚRY



R 90G+
Profil

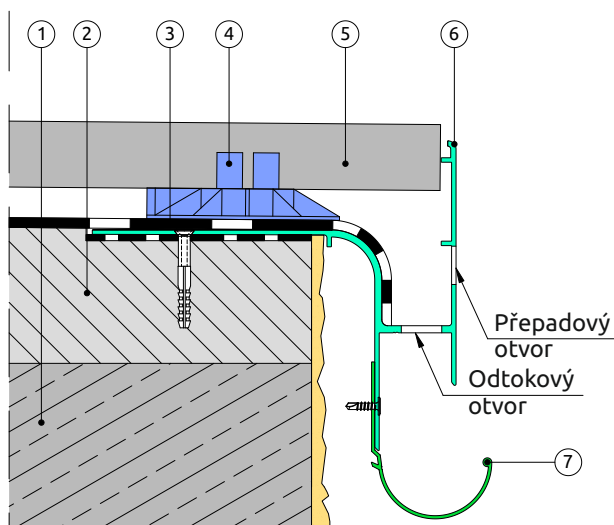


C 80
Spojka



WB 80
Koncovka

PŘÍKLAD POUŽITÍ



- ① Nosná deska
- ② Spádová vrstva 1,5-2%
- ③ Hydroizolace, např.: EPDM/PVC membrána
- ④ Silnovrstvé dlaždice
- ⑤ Terč SMART
- ⑥ Profil R80G+
- ⑦ Žlab RODA Renoplast GR50

UPOZORNĚNÍ:

Od okamžiku aktualizace „Technického listu“ je předchozí verze považována za neplatnou. Výše uvedené informace se vztahují jen na obecné podmínky použití našich produktů a nenahrazují technický projekt. V případě použití produktů za jiných podmínek než je uvedeno v „Technickém listu“, je vykonavatel povinen zjistit, zda je produkt RODA Renoplast s.r.o. vhodný pro použití za těchto podmínek. K součinnosti s produkty společnosti RODA Renoplast s.r.o. doporučujeme používat materiály ověřených výrobců. Odpovědnost společnosti RODA Renoplast s.r.o. z rozsahu a typu uvedených informací se nevztahuje na škody vzniklé hrubým zacházením (záměrné jednání nebo nedbalost).