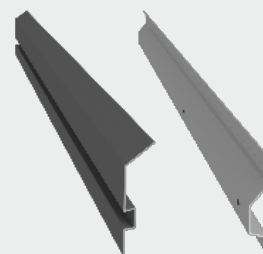


# R1R2

## PROFIL NA STĚNU

SOKLOVÝ DEKORATIVNÍ PŘÍTLAČNÝ PROFIL PRO BALKÓNY A TERASY PROTI VODĚ: PAPA, PVC, TPO NEBO EPDM



### SOUVISEJÍCÍ PRODUKTY



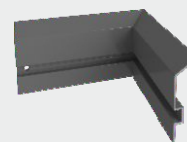
**R1**  
Přítláčný profil



**R2**  
Krycí profil



**OR R2/90**  
Roh vnější 90°



**IR R2/90**  
Roh vnitřní 90°



**CR C2**  
Spojka



**ER2**  
Koncovka



**LS**  
Dolní podpora



**S**  
Vrut samořezný

### POUŽITÍ

Hliníkový profil R1 je určen pro použití na soklových stěnách sousedících s balkony a terasami, jakož i na atiku, podkroví atd. Používá se k upevnění hydroizolačních materiálů, jako jsou střešní plst, PVC membrána, TPO, EPDM atd., aby byly chráněny před sklouznutím nebo odtržením.

### VLASTNOSTI

- řešení, které zajišťuje jednoduchou a rychlou montáž
- estetické a odolné uzavření okrajů hydroizolace rolí na stěnách
- optimální tvar profilu vhodný pro aplikaci rolí
- volitelná možnost montáže posvícení LED

### TECHNICKÁ DATA

<b>Základ</b>	R1 – slitina hliníku R2 – hliníková slitina s konverzní vrstvou potažená polyesterovým povlakem
<b>Hmotnost</b>	R1 340 g/bm, R2 480 g/bm
<b>Délka profilu</b>	2 m
<b>Tloušťka polyesterového povlaku</b>	min. 60 µm

<b>RAL 7037</b>	<b>RAL 7024</b>	<b>RAL 8019</b>
-----------------	-----------------	-----------------

Jiné barvy z palety RAL Vám zpracujeme na vyžádání

### TYP PODKLADU

Například: stěny, podkroví, firewally, sokly atd., Nosné a rovnoměrné, umožňující mechanickou montáž pomocí montážních kolíků nebo šnekových šroubů.

### PŘÍPRAVA PODKLADU

Podklad připravte v souladu s doporučením výrobce hydroizolací.

### NÁSTROJE

Pravítko nebo páska, ruční nebo motorová pila vhodná pro řezání hliníku, elektrické vrtačky, šroubováky, provázky nebo, vodováhy. Je nepřijatelné používat nástroje pro řezání profilů, které způsobují tepelný efekt (náhlý nárůst teploty), například úhlovou brusku.

### MONTÁŽNÍ PODMÍNKY

Profily instalujte v podmínkách vhodných pro izolační a montážní materiály (EPDM, PVC TPO krytina nebo jiné) v souladu s technickými listy těchto materiálů.

### O B E C N Á DOPORUČENÍ

#### MONTÁŽNÍ

Během vykonávání montáže chraňte lakovaný povrch profilů před poškozením. Není přípustná montáž poškozených profilů. V případě, že se profil zašpiní, je možné jeho povrch vyčistit vodou a hadrem z materiálu, který nezapříčiní poškození povrchu. Není přípustné ponechávat nečistoty (např. těsnící maltu nebo lepidlo) do doby než ztuhnou na vnějších plochách profilů. Výrobce nezodpovídá za škody způsobené použitím neshodným s určením produktu, použitím nevhodných pomocných materiálů a použitím nevhodných nástrojů. Montáž je nutné vykonávat v souladu s projektem, technickým popisem, příslušnými normami, pravidly stavebních předpisů, bezpečnostními předpisy a hygienou práce.

### O B E C N Á DOPORUČENÍ

#### PROVOZNÍ

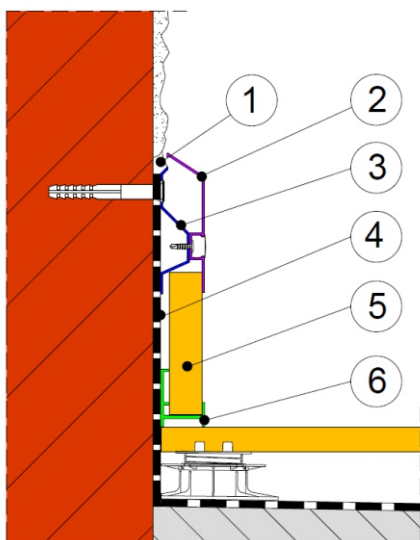
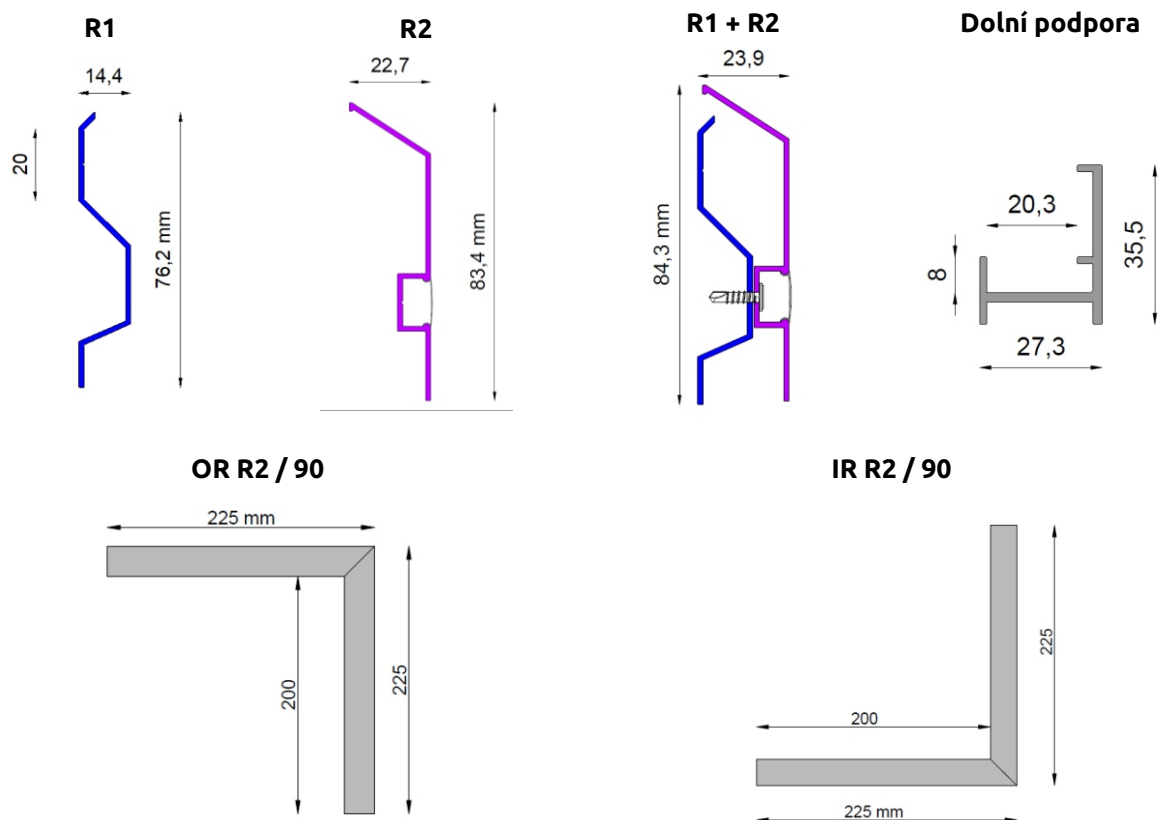
Čištění profilů se doporučuje uskutečnit minimálně 2 x ročně. K mytí použijte nejlépe čistou vodu a hadr z materiálu, který nepoškrábe povrch profilu. Není přípustné používat silně kyselých nebo alkalických čistících prostředků a také prostředků povrchově aktivních, které mohou reagovat s hliníkem. Není přípustné použití organických rozpouštědel obsahujících estery, ketony, alkohol, aromatické směsi, estery glykolu, chlorované uhlovodíky, atd.  
Po každém umytí profilů jejich povrch okamžitě opláchněte čistou studenou vodou.  
Nepoužívejte poblíž profilů posypovou sůl a ostatní chemické látky na odstraňování ledu. Doporučujeme dvakrát do roka provést technickou prohlídku balkónů a teras za účelem ohledání technického stavu jednotlivých prvků. Zjištěné závady je nutno co nejdříve odstranit.

### Instalace tlakového profilu R1.

Po navinutí membránové / střešní plsti na stěnu a vytvoření všech těsnění (tj. Ve vnitřních a vnějších rozích atd.) Vložíme lištu R1 poblíž horního okraje membrány a směřujeme k mechanické sestavě a poté vyvrtejte otvory do profilu a poté do stěny. Po vložení trička do otvorů utáhněte šrouby upevňující profil R1 ke zdi. Na dvouvrstvých stěnách - z vnějšku izolované EPS nebo XPS, lze pás připevnit pomocí Šroubové šrouby, ale z důvodu pružnosti tepelné izolace nemusí profil R1 plnit tlakovou funkci! Profily montujeme vodorovně pomocí vodováhy nebo zděné struny, mezi sekcemi profilů jsme nastavili dilatační mezeru o šířce asi 2 - 5 mm. Pro těsnění naneste elastickou polyuretanovou hmotu na horní okraj profilu R1. Pozornost! V případě membrán nelepených k substrátům, např. PVC nebo TPO, může být nutné zdvojnásobit membránu ve výšce, kde procházejí, v tomto případě se řiďte doporučeními výrobce.

### Instalace uzavíracího profilu R2.

Po namontování profilu R1 můžete pokračovat v sestavení profilu R2. Po nanesení na požadované místo a vyrovnání profilu R2 odstraníme plastový pásek a zašroubujeme jej do montážního kanálu, např. Samořezným šroubem nebo šroubem z nerezové oceli takové délky, aby nedošlo k poškození hydroizolační vrstvy pod profilem R1. V rozích používáme prefabrikované vnější rohy OR R2 / 90 nebo IR R2 / 90. V případě potřeby vyřízneme profily nebo rohy a necháme spáry s rozpěrnou mezerou asi 2 mm na šířku. Konektory CR2 používáme k maskování spojení mezi profily nebo rohy. Montážní kanál je zajištěn plastovým mléčným písmenem, do kanálu lze umístit volitelný LED osvětlovací pásek.



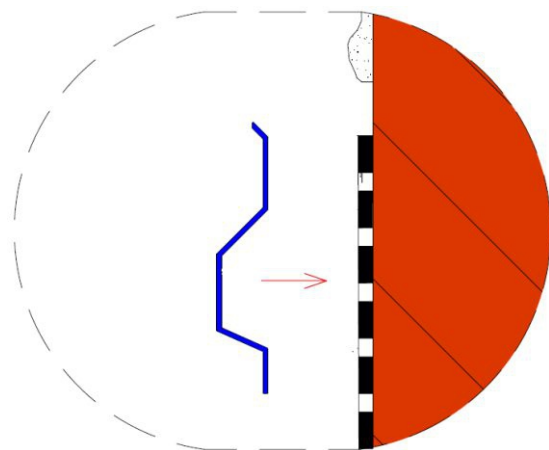
- ① Polyuretanová těsnící hmota
- ② Profil R2
- ③ Profil R1
- ④ Hydroizolace
- ⑤ OBKLADY (tlustovrstvé dlaždice)
- ⑥ Dolní podpora RODA Renoplast LS

MONTÁŽ

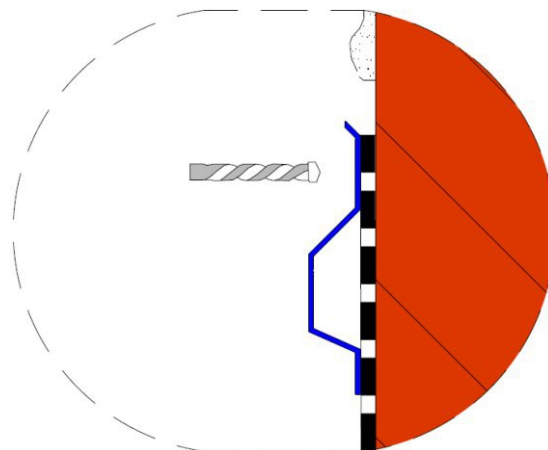
ROZMĚRY

PŘÍKLAD  
POUŽITÍ

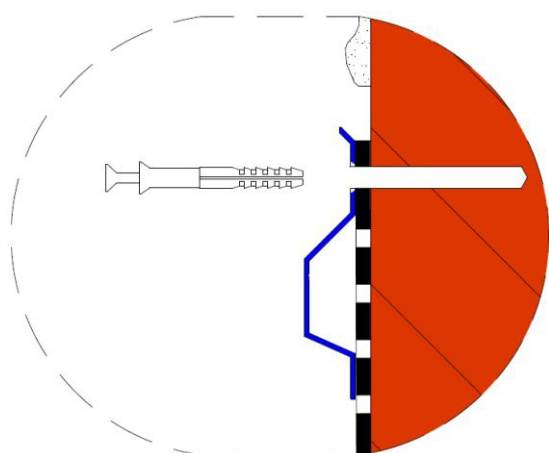
1



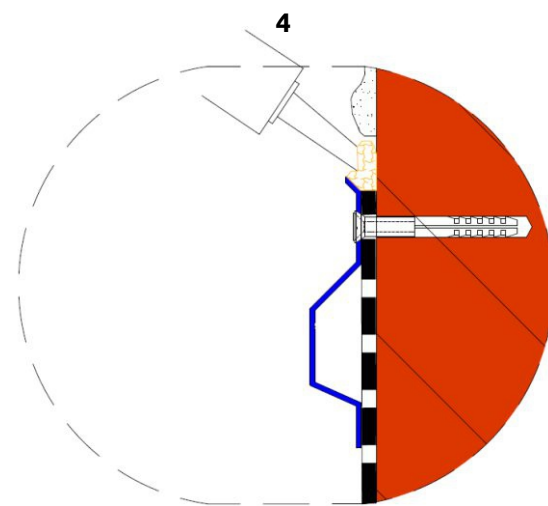
2



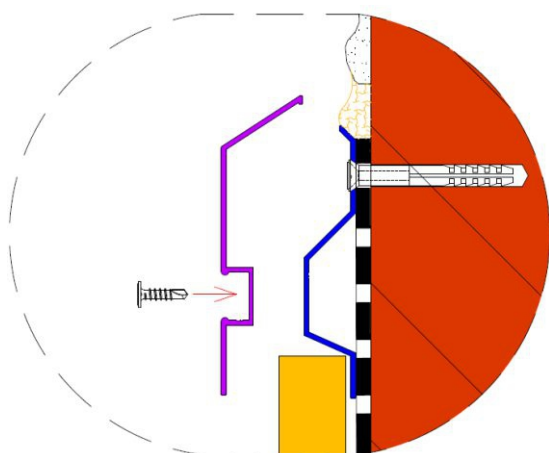
3



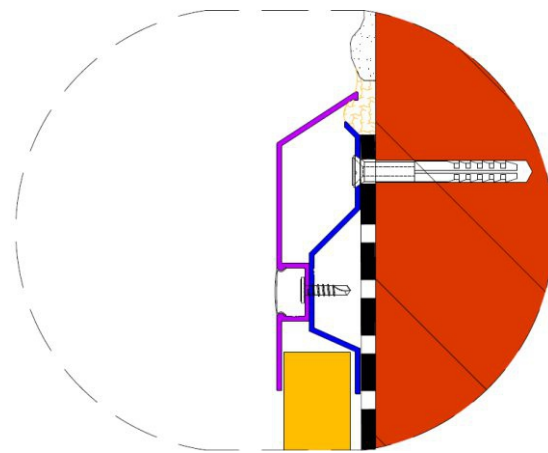
4



5



6



MONTÁŽ

**UPOZORNĚNÍ:**

Od okamžiku aktualizace „Technického listu“ je předchozí verze považována za neplatnou.

Výše uvedené informace se vztahují jen na obecné podmínky použití našich produktů a nenahrazují technický projekt. V případě použití produktů za jiných podmínek než je uvedeno v „Technickém listu“, je vykonavatel povinen zjistit, zda je produkt RODA Renoplast s.r.o. vhodný pro použití za těchto podmínek. K součinnosti s produkty společnosti RODA Renoplast s.r.o. doporučujeme používat materiály ověřených výrobců.

Odpovědnost společnosti RODA Renoplast s.r.o. z rozsahu a typu uvedených informací se nevztahuje na škody vzniklé hrubým zacházením (záměrné jednání nebo nedbalost).