

SZ10
SZ15

RODA
Renoplast

SCHODOVÝ PROFIL



Datum: 03 / 2021

POUŽITÍ

SZ 10 je profil, který umožňuje ukončit okraj schodišťových krytin „kamenný koberec“, při tloušťce vrstvy 10 mm.
SZ 15 je profil, který umožňuje dokončit okraj schodišťových krytin „kamenný koberec“, při tloušťce vrstvy 15 mm. Unikátní konstrukce umožňuje dokončit oba okraje jednoho profilu mezi běhounem a stoupačkou a běhounu schodiště a tvář. Přechod mezi hranami se provádí ohýbáním profilu, který poskytuje vysokou odolnost a estetický vzhled. Otvory umožňují odvést vlhkost otvory podél profilu.

VLASTNOSTI

- efektivní odvodnění pažicích stupňů
- odolnost proti korozi a povětrnostním vlivům
- těsnost v okrajových částech
- řešení pro rychlou a snadnou montáž
- provozní životnost schodiště opláštění
- estetický vzhled

TECHNICKÁ DATA

Základ	Hliníková slitina s konverzní vrstvou potaženou polyesterovým povlakem
Hmotnost	Sz10 200g/m, SZ15 210g/m
Tloušťka polyesterového povlaku	cca. 70 µm



Jiné barvy z palety RAL Vám zpracujeme na vyžádání

TYP PODLAHY

Betonové podklady, a jiné substráty, které mají dostatečnou tuhost a pevnost. Podklad musí být stabilní, čistý bez nečistot. Podél hrany okraje stupně se provádí snížení, šířku namontované profilu (50 mm) a hloubce cca. 1,5 mm.

NÁSTROJE

Skládací nebo svinovací metr, pila na řezání hliníku, nůž, míchačka nebo elektrická vrtačka s pomalými otáčkami, košíkové míchadlo, štětec, malířská štětka, zednická špachtle nebo lžice, nádoba se stupnicí. Přípustné je použití ruční nebo mechanické pily určené na řezání hliníku. Na řezání profilů není přípustné užití nástrojů, které způsobují tepelné jevy (prudký nárůst teploty), např. úhlová bruska.

MONTÁŽ

Profil instalujeme na hranu schodu. Instalace profilů SZ10 / SZ15 k okraji musí být provedeno v najednou. Podél profilu si označte místa, kde budou provedeny řezy pro ohnutí profilu rohu. Po ohýbání profilů a předem označení, umístí mechanickým upevněním, vyvrtané otvory pro hmoždinky, a naneste tenkou vrstvu malty lepidla, do který vložíte profily, což zajišťuje vhodné a rovné jejich nastavení. Částečně zašroubovat šrouby do hmoždinek a po zavadnutí malty, dotáhnout až na doraz. Výslednou mezeru vyplnit pro ohýbání elastickou těsnicí hmotou (pro venkovní použití, např., Polyuretan). Dále provádíme hydroizolaci. Na hydroizolační vrstvu ukládáme keramické obklady a dlažby pomocí vhodné lepicí malty. Kombinace opláštění a stupeň stoupačky a mezera mezi profilovou deskou a výplně vhodné pro použití mimo elastickou těsnicí hmotou.

O B E C N Á DOPORUČENÍ

MONTÁŽNÍ

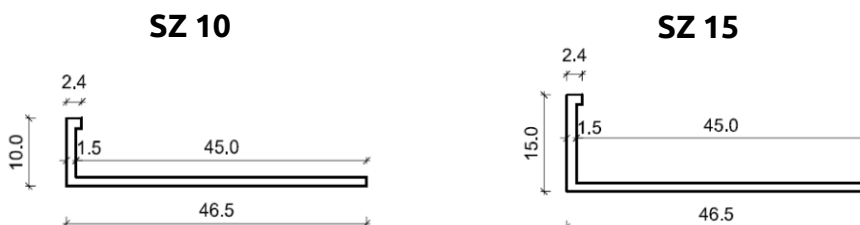
Během vykonávání montáže chraňte lakovaný povrch profilů před poškozením. Není přípustná montáž poškozených profilů. V případě, že se profil zašpiní, je možné jeho povrch vyčistit vodou a hadrem z materiálu, který nezapříčiní poškození povrchu. Není přípustné ponechávat nečistoty (např. těsnicí maltu nebo lepidlo) do doby než ztuhnou na vnějších plochách profilů. Výrobce nezodpovídá za škody způsobené použitím neshodným s určením produktu, použitím nevhodných pomocných materiálů a použitím nevhodných nástrojů. Montáž je nutné vykonávat v souladu s projektem, technickým popisem, příslušnými normami, pravidly stavebních předpisů, bezpečnostními předpisy a hygienou práce.

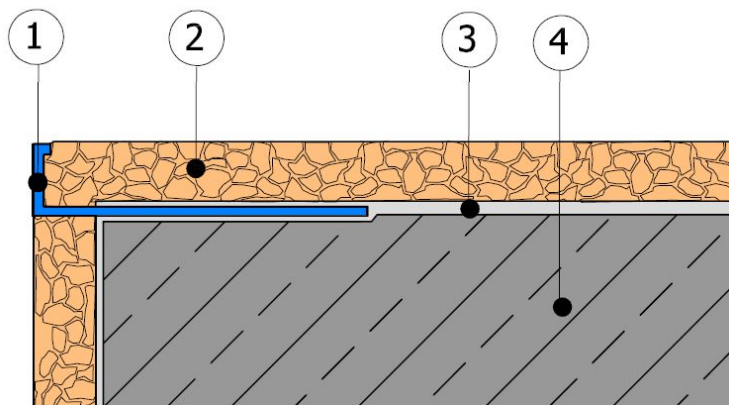
O B E C N Á DOPORUČENÍ

PROVOZNÍ

Čištění profilů se doporučuje uskutečnit minimálně 2 x ročně. K mytí použijte nejlépe čistou vodu a hadr z materiálu, který nepoškrábe povrch profilu. Není přípustné používat silně kyselých nebo alkalických čistících prostředků a také prostředků povrchově aktivních, které mohou reagovat s hliníkem. Není přípustné použití organických rozpouštědel obsahujících estery, ketony, alkohol, aromatické směsi, estery glykolu, chlorované uhlovodíky, atd.
Po každém umytí profilů jejich povrch okamžitě opláchněte čistou studenou vodou.
Nepoužívejte poblíž profilů posypovou sůl a ostatní chemické látky na odstraňování ledu. Doporučujeme dvakrát do roka provést technickou prohlídku balkónů a teras za účelem ohledání technického stavu jednotlivých prvků. Zjištěné závady je nutno co nejdříve odstranit.

ROZMĚRY





- ① Schodový profil SZ10 / SZ15
- ② Kamenný koberec
- ③ Hydroizolace
- ④ Konstrukce schodu

UPOZORNĚNÍ:

Od okamžiku aktualizace „Technického listu“ je předchozí verze považována za neplatnou.

Výše uvedené informace se vztahují jen na obecné podmínky použití našich produktů a nenahrazují technický projekt. V případě použití produktů za jiných podmínek než je uvedeno v „Technickém listu“, je vykonavatel povinen zjistit, zda je produkt RODA Renoplast s.r.o. vhodný pro použití za těchto podmínek. K součinnosti s produkty společnosti RODA Renoplast s.r.o. doporučujeme používat materiály ověřených výrobců.

Odpovědnost společnosti RODA Renoplast s.r.o. z rozsahu a typu uvedených informací se nevztahuje na škody vzniklé hrubým zacházením (záměrné jednání nebo nedbalost).