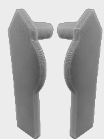


## SOKLOVÝ PROFIL

NA TERASY A BALKON S PODLAHOU Z KERAMICKÝCH DESEK  
NA LEPICÍ MALTĚ NEBO Z ŠEDÉHO KOBERCE



**C LED zakončení**  
levé a pravé



**Spojovací čep z nerezové oceli**  
průměr 5mm

C-LED

SOUVISEJÍCÍ  
PRODUKTY

POUŽITÍ

Hliníkový soklový profil C LED je určen k ukončení hran soklů na balkonech a terasách

- pryskyřice typu kamenného koberce
- keramické obklady kladené na lepicí maltu

VLASTNOSTI

- odolnost proti korozi a povětrnostním vlivům
- estetické a odolné zakončení hran soklu s možností montáže LED podsvícení
- optimální tvar přizpůsobený jak keramickým obkladům s lepicí maltou, tak kamenným kobercům

TECHNICKÁ  
DATA

|  |   |  |                 |                 |
|--|---|--|-----------------|-----------------|
| <b>Základ</b>                          | hliníková slitina s antikorozií vrstvou pokrytou polyesterovým povlakem v kvalitě Qualicoat | <b>RAL 7037</b>                                    | <b>RAL 7024</b> | <b>RAL 8019</b> |
| <b>Hmotnost</b>                        | 340 g/m   | Jiné barvy z palety RAL Vám zpracujeme na vyžádání |                 |                 |
| <b>Tloušťka polyesterového povlaku</b> | min. 60 μm (práškové lakování, termoset)  |  |                 |                 |

TYP PODLAHY

Například sokly a parapety, protipožární steny atd. Mosné a rovné umožňující mechanickou a lepicí montáž

PŘÍPRAVA  
PODKLADU

Podklad připravte v souladu s doporučeními výrobce hydroizolace. Hydroizolace nanesená na sokl měla by být vysušená.

NÁSTROJE

Pravítko, ruční nebo motorová pila vhodná na řezání hliníku, šroubovák, zednická šňůra nebo šňůra, vodováha. Pro řezání profilů je nepřijatelné používat nástroje, které způsobují tepelný efekt (náhlé zvýšení teploty),

MONTÁŽNÍ  
PODMÍNKY

Montáž profilu by měla být provedena v podmínkách vhodných pro izolační a montážní materiály.

O B E C N Á  
DOPORUČENÍ

MONTÁŽNÍ

Chraňte lakovaný nátěr profilů před poškozením během prací. Je nepřijatelné instalovat poškozené profily. Pokud jsou profily znečištěné, očistěte je co nejdříve vodou a neabrazivním hadříkem. Nečistoty (např. pryskyřičná hmota, cementová malta, lepidla atd.) nesmí na vnějším povrchu profilů zatvrdnout. Výrobce neručí za škody vzniklé v důsledku nesprávného použití výrobku, použití nevhodných doprovodných materiálů a použití nevhodných nástrojů. Práce by měly být prováděny v souladu s projektem, technickým listem, příslušnými normami, stavebními předpisy, zdravotními a bezpečnostními předpisy.

O B E C N Á  
DOPORUČENÍ

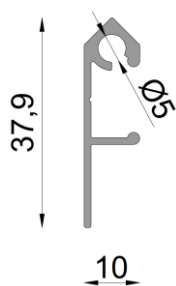
PROVOZNÍ

Profily je třeba umýt čistou vodou s jemným čisticím prostředkem a neabrazivním hadříkem. Nepoužívejte silně kyselé nebo silně alkalické čisticí prostředky, stejně jako povrchově aktivní látky, které mohou reagovat s hliníkem. Nepoužívejte organická rozpouštědla obsahující estery, ketony, alkoholy, aromatické sloučeniny, glykolestery, chlorované uhlovodíky atd. Po každém čištění je nutné povrch ihned opláchnout čistou studenou vodou. K odstranění námrazy v blízkosti profilů nepoužívejte sůl ani chemické látky. Technické prohlídky balkonů a teras se doporučuje provádět dvakrát ročně za účelem kontroly technického stavu jednotlivých prvků. Pokud jsou zjištěny závady, měly by být co nejdříve odstraněny.

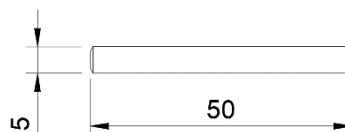
MONTÁŽ

Práce začínáme od určení výšky, ve které bude soklový profil osazen na sokl balkonu/terasy C LED. Vyměříme a nařežeme rovné úseky schodišťových profilů C LED tak, aby byly ponechány všechny spoje dilatační spáry o šířce 2 mm, a na koncích profilů místo pro zapuštění koncovky. V rozích jsou profily řezány pod úhlem 45°. V LED soklové profily se spojují nerezovými kolíky, které jsou součástí sady. Před instalací zkontrolujte, zda je možné volně zasunout čepy do válcového otvoru v profilu C LED. Pokud je montáž čepů obtížná, je třeba otvor zkalibrovat mírným vystružováním vrtákem do kovu 5 mm. Očistěte a odmastěte profily např. vlhkým hadříkem namočeným v isopropanolu (isopropylalkoholu). Spojovací čep zapustíme, poté nanese lepicí hmotu na zadní stěnu profilu (nepoužívejte lepidla), poté přiložíme ke stěně na určené místo a přitlačíme. Montážní lepidlo aplikujeme v souladu s pokyny výrobce. Doporučuje se paralelní mechanické upevnění profilů k podkladu pomocí montážních koleček, což usnadňuje stabilizaci do ztuhnutí lepicí hmoty. Podle výše uvedeného popisu sestavujeme další sekce C LED profilů. Dilatační spáry vyplňte těsnicí hmotou v barvě profilů. Na konce profilů nasadíme koncovky. Těsnicí hmota by měla být aplikována shora mezi stěnu a profil. Po zavaznutí lepidla pokryjeme sokl deskami na lepicí maltu nebo kamenným kobercem. C LED profily uzavřeme matnou plastovou lištou připevněnou k sadě profilů.

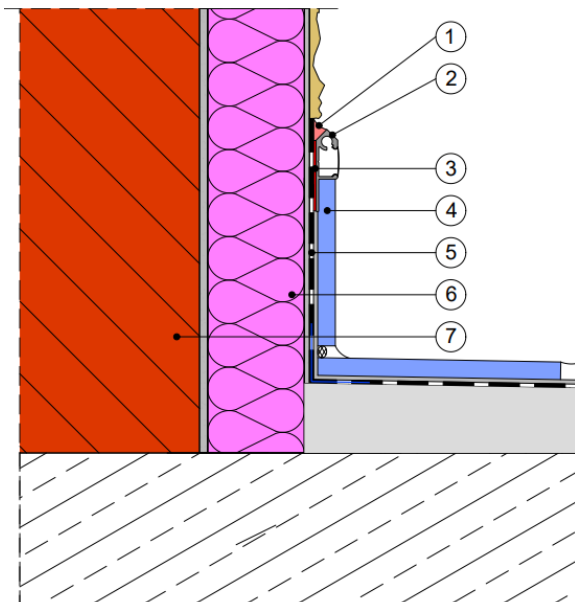
## Profil soklový C LED



## Spojovací čep z nerezové oceli

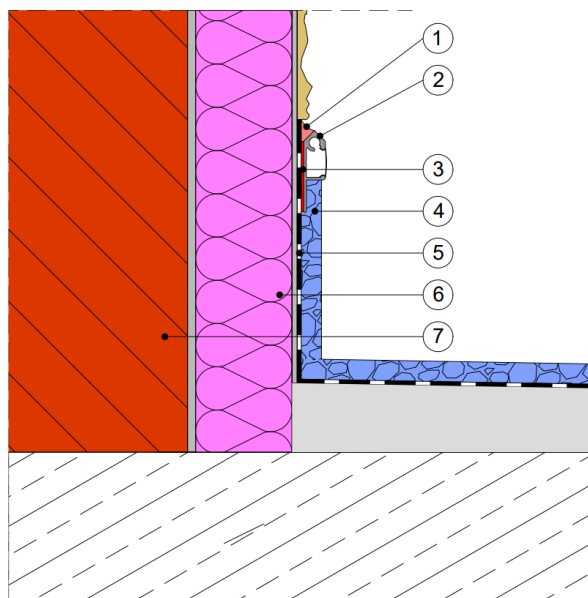


## Sokl s profilem C LED – podlaha z desek na lepící maltě



- ① Tmel
- ② Profil C LED
- ③ Montážní lepidlo
- ④ Keramická dlažba
- ⑤ Těsnící malta
- ⑥ Izolační systém
- ⑦ Stěna

## Sokl s podlahou z kamenného koberce s profilem C LED



- ① Tmel
- ② Profil C LED
- ③ Montážní lepidlo
- ④ Keramická dlažba
- ⑤ Hydroizolace
- ⑥ Izolační systém
- ⑦ Stěna

**UPOZORNĚNÍ:**

Od okamžiku aktualizace „Technického listu“ je předchozí verze považována za neplatnou. Výše uvedené informace se vztahují jen na obecné podmínky použití našich produktů a nenahrazují technický projekt. V případě použití produktů za jiných podmínek než je uvedeno v „Technickém listu“, je vykonavatel povinen zjistit, zda je produkt RODA Renoplast s.r.o. vhodný pro použití za těchto podmínek. K součinnosti s produkty společnosti RODA Renoplast s.r.o. doporučujeme používat materiály ověřených výrobců. Odpovědnost společnosti RODA Renoplast s.r.o. z rozsahu a typu uvedených informací se nevztahuje na škody vzniklé hrubým zacházením (záměrné jednání nebo nedbalost).